

Comune di Terno d'Isola
 Provincia di Bergamo

Piano di Governo del Territorio
 Piano dei Servizi (ex art. 9 Lr. 12/2005 s.m.i.)

Nuovo PGT adeguato alla Lr. 31/2014 e s.m.i.

Tavola PS02 Scala 1:5.000

Carta della rete ecologica comunale e dei servizi ecosistemici
 Elaborato modificato a seguito di accoglimento o parziale accoglimento delle controdeduzioni alle osservazioni e al parere di compatibilità della Provincia di Bergamo al nuovo Documento di Piano e variante al Piano delle Regole e Piano dei Servizi

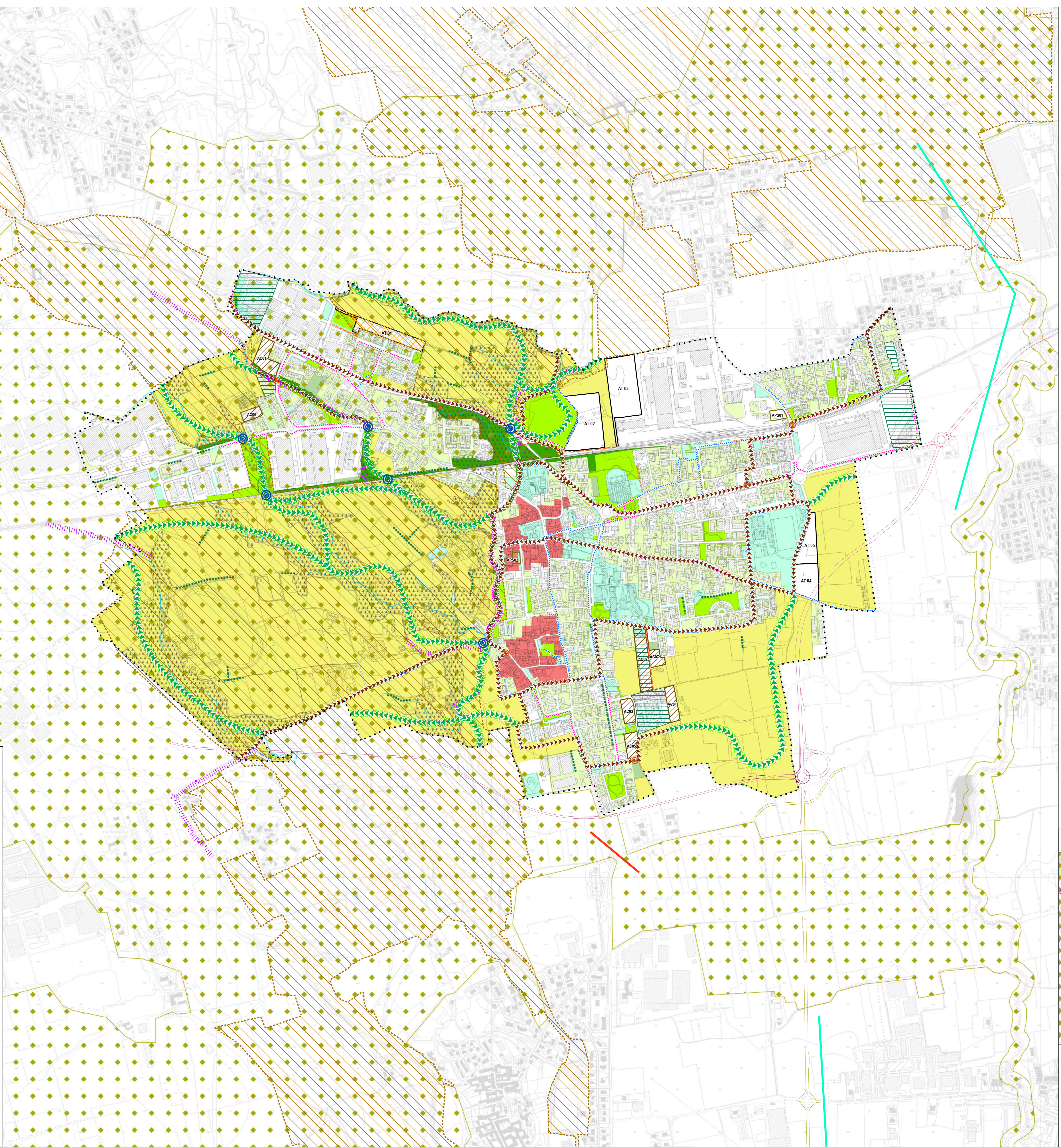
Adozione degli Atti di Variante al Pgt D.C.C. n. 33 del 25/07/2024

Approvazione degli Atti di Variante al Pgt D.C.C. n.deldel

Fonte: www.mapio.net

Maggio 2025

Officine Urbane Pianificazione Urbanistica (R.T.P.)	Redazione Studio Geologico 2024 - ad oggi	Comune di Terno d'Isola Giuliana Sola (Sindaco)	Ufficio Tecnico Successivamente ad adozione Arch. Nives Mostosi (Responsabile Gestione del Territorio)
Soster Studio Soster Alberto Benedetti Giorgio Gini	Femucco Tomasi Andrea Strini	Raffaella Piccini (Vice Sindaco)	Sino ad adozione Ing. Giuseppe Barbera Arch. Michele Gandolfi
Holding S.r.l. Stefano Oni Giovanni Anzanello	Redazione Studio Reticolo Idrico Minore Carlo Pedrali	Thomas Bonetti (Assessore) Anna Senes (Assessore) Sergio Spita (Assessore)	Sino a 1ª conferenza VAS Arch. Sonia Ghisleri



Database topografico

RETE ECOLOGICA COMUNALE E SPAZI PER I SERVIZI ECOSISTEMICI

ELEMENTI PER LA COSTRUZIONE DELLA RETE ECOLOGICA COMUNALE

Elementi generali

- Fiumi alberati (fonte: Dusat 2021 Geoportale Regione Lombardia)
- Nuclii di antica formazione
- Are e verde interni ai lotti di proprietà (fonte: Database topografico regionale)

Elementi della rete ecologica comunale

- REC di 1° livello: direttrici di permeabilità principali
- Fascia 25 metri delle direttrici di permeabilità REC di 1° livello
- REC di 2° livello: direttrici di permeabilità minori
- Are boscate PIF (PIF della Provincia di Bergamo approvato con D.C.P. n.71 del 01/07/2013, fonte: Geoportale Regione Lombardia)
- Ambiti agricoli di interesse strategico e di interesse comunale
- Spazi verdi periferici
- Are a verde urbano inedificabili
- Are a verde di connessione ambientale inedificabili
- Sistema dei servizi esistenti ed in previsione
- Sistema delle are verdi a servizio esistenti e in previsione
- Presenza di spazi dedicati a servizi esistenti
- Are in cui individuare spazi di sgambatura in previsione

Elementi detrattori della rete ecologica comunale

- Criticità legate alla continuità della connettività ecologica
- Criticità legate alla continuità della mobilità debole

Sistema della mobilità debole

- Percorsi della mobilità debole esistente
- Percorsi della mobilità debole in previsione
- Previsione sottopassi/sovrappassi della mobilità debole

Elementi della Rete Ecologica Regionale - RER (fonte: Geoportale Regione Lombardia)

- Elementi di secondo livello della RER
- Varchi da tenere e deframmentare

Elementi della Rete Ecologica Provinciale (REP) - RP titolo 8 e art.23 (fonte: WebSIT, PTCP della Provincia di Bergamo)

- Conessioni ripariali
- Varchi da tenere della REP

PREVISIONI DOCUMENTO DI PIANO

- At n. Ambiti di trasformazione

PREVISIONI PIANO DELLE REGOLE

- AC - Ambiti di completamento
- APS n. APS - Ambiti a prescrizione specifica
- PAV - Pianificazione attuativa vigente

Previsioni di viabilità

- Previsione di nuove strade ed allargamenti

Previsioni viabilistiche di rango sovracomunale

- Obiettivi prioritari infrastrutture per la mobilità - Sistema Viabilistico Pedemontano "TRBG03 - Dorsale dell'Isola Bergamasca" - Progetto definitivo approvato dal CIPE con Delibera n.97 del 06/11/2009 (pubblicata sulla G.U. n.40 del 18/02/2010)
- Collegamento Calusco d'Adda-Terno d'Isola - Progetto preliminare approvato dal CIPE con Delibera n. 126 del 29/03/2005, pubblicata sulla G.U. n.273 del 23/11/2006)
- Collegamento Calusco d'Adda-Terno d'Isola - Progetto definitivo presentato il 15/06/2009 e licenziato favorevolmente da Regione Lombardia nell'ambito dell'iter di Legge Obiettivo (DGR n.VIII/10267 del 07/10/2009)

Elementi della Rete Ecologica Regionale (RER) ed elementi della Rete Ecologica Provinciale (REP)

- Elementi di secondo livello della RER
- Varchi da tenere e deframmentare
- Parchi locali di interesse sovracomunale - PLUS (Parco del Monte Canto e del Bedesco)
- Conessioni ripariali
- Varchi da tenere della REP

Elementi della Rete Ecologica Regionale - RER (fonte: Geoportale Regione Lombardia)

- Elementi di secondo livello della RER
- Varchi da tenere e deframmentare

Elementi della Rete Ecologica Provinciale (REP) - RP titolo 8 e art.23 (fonte: WebSIT, PTCP della Provincia di Bergamo)

- Parchi locali di interesse sovracomunale - PLUS (Parco del Monte Canto e del Bedesco)
- Conessioni ripariali
- Varchi da tenere della REP