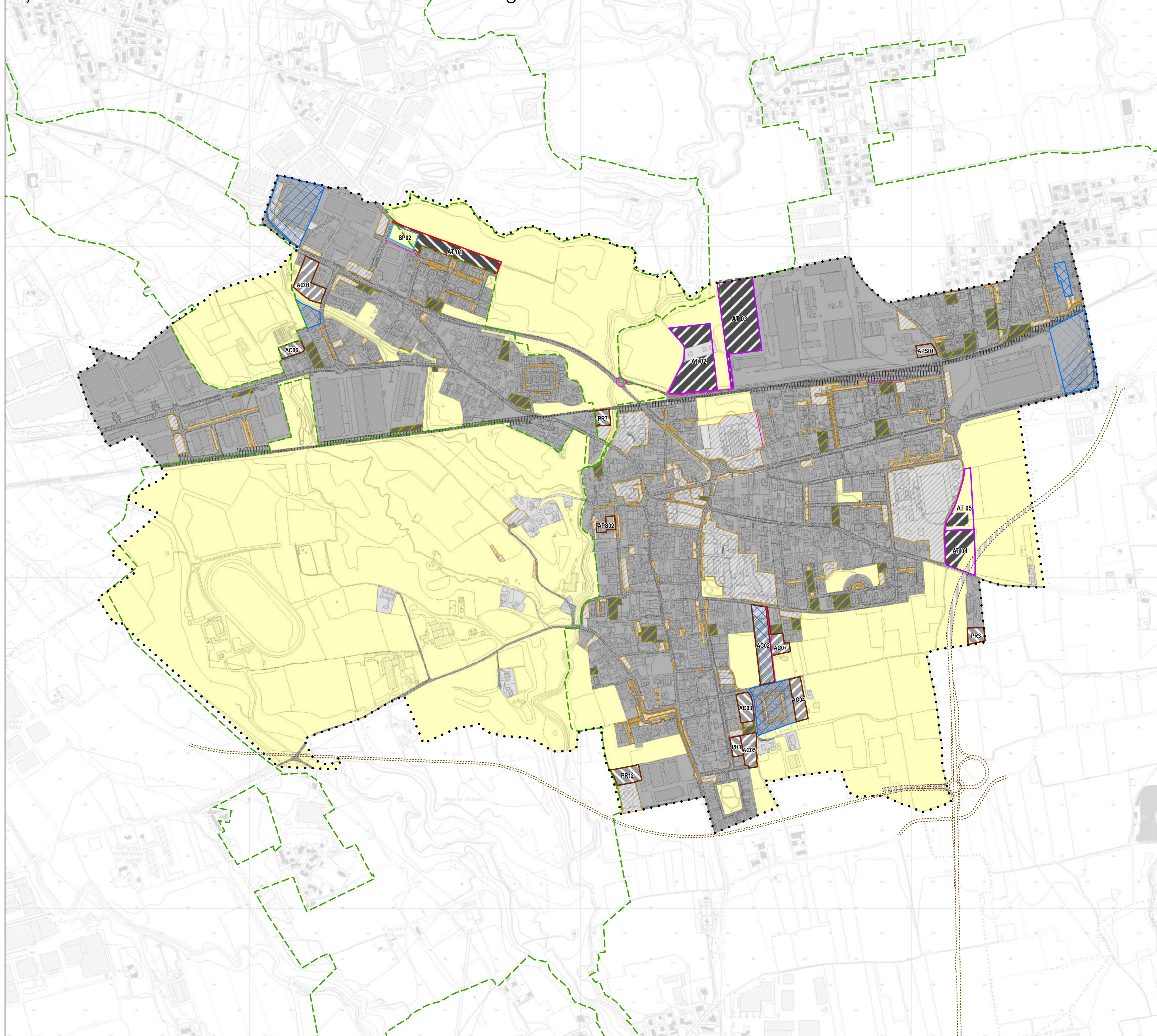
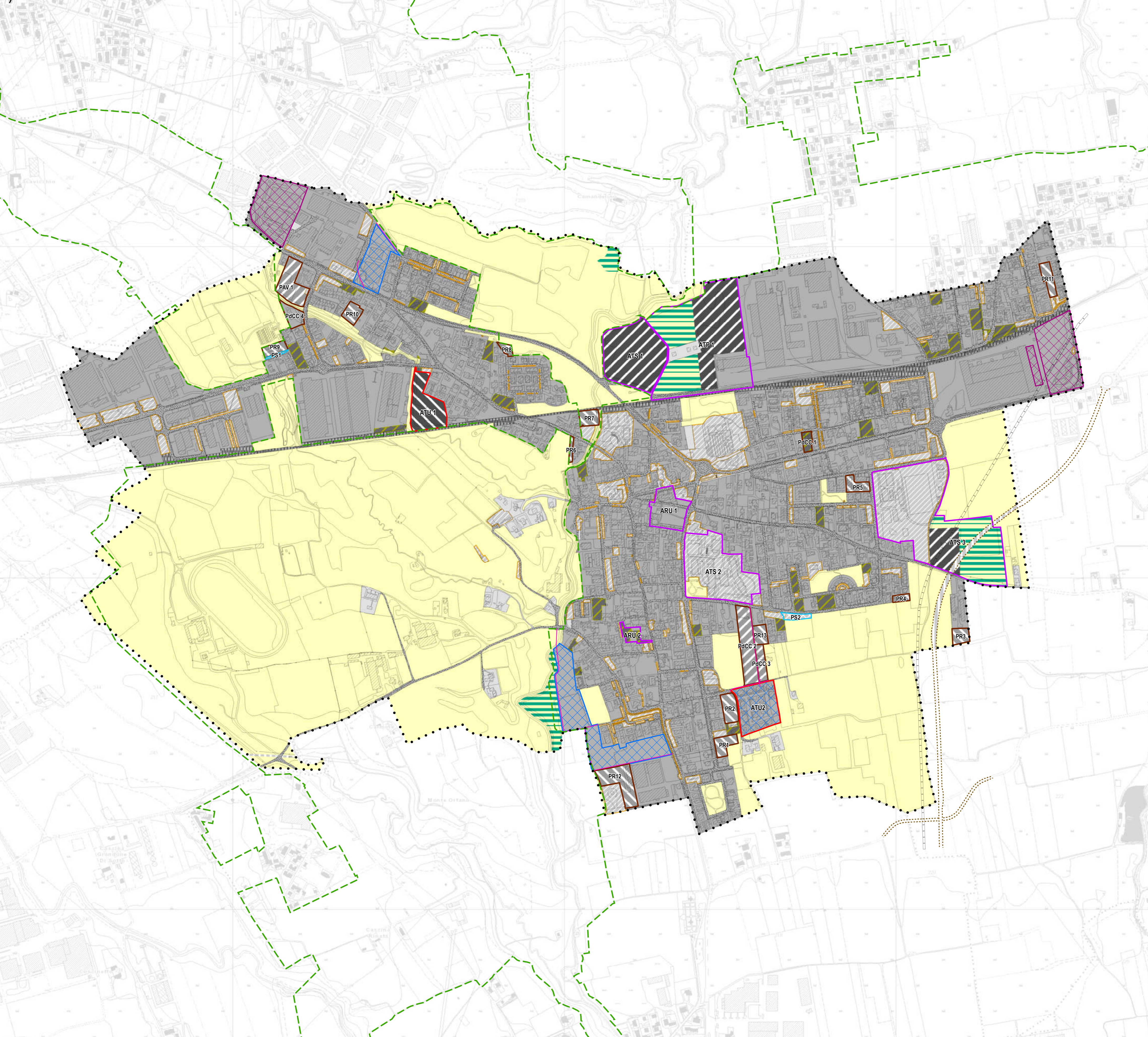


1) Carta del consumo di suolo alla data del 02 dicembre 2014

2) Carta del consumo di suolo del nuovo PGT in adeguamento alla L.r n.31/2014 e s.m.i.



Comune di Terno d'Isola
 Provincia di Bergamo

Piano di Governo del Territorio
 Piano delle Regole (ex art. 10 Lr. 12/2005 s.m.i.)

Nuovo PGT adeguato alla Lr. 31/2014 e s.m.i.

Tavola PR_CS01 Scala 1:6.000

Carta di verifica del consumo di suolo

Elaborato modificato a seguito di accoglimento o parziale accoglimento delle controdeduzioni alle osservazioni e al parere di compatibilità della Provincia di Bergamo al nuovo Documento di Piano e variante al Piano delle Regole e Piano dei Servizi

Adozione degli Atti di Variante al Pgt D.C.C. n. 33 del 25/07/2024

Approvazione degli Atti di Variante al Pgt D.C.C. n. del del

Maggio 2025

Officine Urbane
 Pianificazione Urbanistica (R.T.P.)
 Redazione Studio Geologico 2024 - ad oggi
Soster
 Studio Soster
 Alberto Benedetti
 Giorgio Oni
 Redazione Studio Reticolo Idrico Minore
 Stefano Oni
 Giovanni Anzanello

Comune di Terno d'Isola
 Clarissa Sala (Sindaco)
 2024 - ad oggi
 Raffaella Piccini (Vice Sindaco)
 Tommaso Bonetti (Assessore)
 Anna Senesi (Assessore)
 Sergio Spila (Assessore)

Ufficio Tecnico
 Successivamente ad adozione
 Arch. Nives Mostosi (Responsabile Gestione del Territorio)
 Siro ad adozione
 Ing. Giuseppe Barbera
 Arch. Michele Gandolfi
 Siro a 1ª conferenza VAS
 Arch. Sonia Ghisleri

Ambiti in previsione

- Ambiti di trasformazione residenziale
- Ambiti disciplinati dal Piano delle Regole
- Previsione viabilistica locale
- Previsione infrastrutturale di rango sovacomunale
- Ambiti di trasformazione altre funzioni
- Ambiti disciplinati dal Piano dei Servizi (su suolo libero)
- Ambiti della pianificazione attuativa vigente

Ulteriori descrizioni

- Area di compensazione o in cessione a verde individuata nelle tav. 5 e 6 del Piano delle Regole "Azionamento Varianti" del PGT approvato 2014, di cui alle prescrizioni di scheda degli ambiti ATP1, ATU2, ATS3 e PAV2
- SUAP (ampliamento di attività economiche già esistenti nonché variante di cui all'art. 97 della Lr n.12/2005).
- Perimetro del PLUS "Parco del Monte Canto e del Bedesco" (fonte: trasmissione "Parco dei Colli di Bergamo" in data 18/07/2022)

Elementi dello stato di fatto e di diritto dei suoli

Letture della superficie urbanizzata

- a) le superfici edificate ad uso residenziale, produttivo di beni e servizi, commerciale, terziario, comprese le superfici interessate da piani attuativi approvati alla data di adozione della variante di PGT
- b) le superfici edificate per attrezzature pubbliche/private, di livello locale/sovacomunale, comprese le aree destinate alla sosta degli autoveicoli, le attrezzature cimiteriali (comprese le fasce di rispetto), i servizi di interesse generale e gli impianti tecnologici
- c) le superfici occupate da strade interne al TUC/centro edificato e se, esterne al TUC/centro edificato, le strade come indicate dal livello informativo "area stradale" del DBT
- d) le superfici dei lotti liberi edificabili e delle aree verdi pubbliche
- e) di uso pubblico di superficie inferiore ai 2.500 mq
- f) il sedime delle infrastrutture di mobilità di livello sovacomunale esistenti (ferrovie) e delle attrezzature connesse (stazioni, depositi e scali merci, aree di servizio, piazzole di sosta, ecc.), nonché le porzioni delle relative fasce di rispetto che interessano aree libere adiacenti alle superfici urbanizzate se di ampiezza inferiore a 30 m.
- g) le superfici edificate disciplinate dal Piano delle Regole

Letture della superficie urbanizzabile

- a) gli Ambiti di trasformazione che interessano suolo libero previsti dal Documento di Piano, suddivisi per destinazione funzionale prevalente:
 - residenziale
 - altre funzioni
- b) le aree soggette a pianificazione attuativa previste dal Piano delle Regole, che interessano suolo libero con superficie > a 2.500 mq, nonché le stesse aree, di qualunque dimensione, se con perimetro non contiguo
- c) le aree edificabili tramite titolo edilizio diretto previste dal Piano delle Regole, che interessano suolo libero con perimetro contiguo alla superficie urbanizzata di superficie superiore a 2.500 mq
- d) le aree per i nuovi servizi previsti dal Piano dei Servizi con perimetro non contiguo alla superficie urbanizzata comportanti edificazione
- f) le aree interessate da previsioni infrastrutturali di livello comunale e sovacomunale, da impianti tecnologici per smaltimento e depurazione di rifiuti e acque e per la produzione di energia in previsione.
- Interventi pubblici o di interesse pubblico o generale di rilevanza sovacomunale per i quali non trovano applicazione le soglie comunali di riduzione del consumo di suolo ai sensi del comma 4 art. 2 della Lr. 31/14, individuabili sulla base della specifica deliberazione della Giunta regionale.

Letture della superficie agricola o naturale

- Superficie agricola e naturale (ambiti agricoli, ambiti boscati e formazioni vegetali minori, aree verdi > 2.500 mq e corsi d'acqua)

Ambiti e previsioni del PGT approvato 2014

Ambito	Superficie urbanizzabile		Superficie verde		Superficie urbanizzata	
	mq	%	mq	%	mq	%
ATU 1	13.057	100%	-	0%	-	0%
ATU 2*	-	0%	-	0%	16.546	100%
ARU 1	-	0%	-	0%	11.495	100%
ARU 2	-	0%	-	0%	2.701	100%
ATS 1	31.776	100%	-	0%	-	0%
ATS 2	-	0%	3.283	9%	31.489	91%
ATS 3**	10.688	12%	25.933	30%	47.424	55%
ATP 1	34.632	44%	26.424	33%	18.216	23%
Totale	90.153	32,9%	55.640	20,3%	127.871	46,7%

Ambiti e previsioni del Piano delle Regole e del Piano dei Servizi del PGT approvato 2014

Ambito	Superficie urbanizzabile		Superficie verde		Superficie urbanizzata	
	mq	%	mq	%	mq	%
PAV 1	8.034	98%	-	0%	1.779	2%
PAV 2	-	0%	-	0%	1.637	100%
PAV 3	10.348	100%	-	0%	-	0%
PAV 4	2.949	100%	-	0%	-	0%
PAV 5	-	0%	-	0%	3.208	100%
PR1	3.005	100%	-	0%	-	0%
PR2	3.755	100%	-	0%	-	0%
PR3	2.284	100%	-	0%	-	0%
PR4	1.038	100%	-	0%	-	0%
PR5	2.582	100%	-	0%	-	0%
PR6	792	100%	-	0%	-	0%
PR7	2.742	100%	-	0%	-	0%
PR8	1.076	100%	-	0%	-	0%
PR9	2.267	100%	-	0%	-	0%
PR10	2.633	100%	-	0%	-	0%
PR11	2.962	100%	-	0%	-	0%
PR12	8.206	100%	-	0%	-	0%
PR13	2.408	100%	-	0%	-	0%
PS1	363	100%	-	0%	-	0%
PS2	1.329	90%	-	0%	155	10%
Totale	58.773	91,9%	-	0,0%	5.179	8,1%

Ambiti e previsioni del PGT 2025

Ambito	Superficie urbanizzabile		Superficie verde		Superficie urbanizzata	
	mq	%	mq	%	mq	%
AT 1	11.011	100%	-	0%	-	0%
AT 2	18.446	85%	-	0%	3.321	15%
AT 3	24.292	100%	-	0%	-	0%
AT 4*	7.550	70%	2.489	23%	-	0%
AT 5	2.500	27%	6.620	73%	-	0%
Totale	63.799	83,7%	9.109	11,9%	3.321	4,4%

Ambiti e previsioni del Piano delle Regole e del Piano dei Servizi del PGT 2025

Ambito	Superficie urbanizzabile		Superficie verde		Superficie urbanizzata	
	mq	%	mq	%	mq	%
AC 01	7.034	98%	-	0%	179	2%
AC 02	8.766	85%	-	0%	1.582	15%
AC 03	3.755	100%	-	0%	-	0%
AC 04	4.624	100%	-	0%	-	0%
AC 05	4.146	100%	-	0%	-	0%
AC 06	2.629	100%	-	0%	-	0%
AC 07	3.163	92%	-	0%	259	8%
APS 01	-	0%	-	0%	1.949	100%
APS 02	-	0%	-	0%	1.900	100%
PR1	1.910	100%	-	0%	-	0%
PR3	2.284	100%	-	0%	-	0%
PR7	2.022	100%	-	0%	-	0%
PR12	3.948	100%	-	0%	-	0%
SPO2	-	0%	3.880	100%	-	0%
Totale	44.281	82,0%	3.880	7,2%	5.869	10,9%

Computo delle quantità:
 verifica del consumo di suolo 2014 - 2025

T0 - PGT vigente al 02 dicembre 2014	Superficie urbanizzabile Documento di Piano (AT)		Superficie urbanizzabile Piano delle regole e Piano dei servizi PAV + ambiti e previsioni PR e PS		Superficie urbanizzabile al 02/12/2014	Superficie urbanizzabile viabilità sovacomunale	Superficie urbanizzata
	Residenziale	altre funzioni	Residenziale	altre funzioni	77.096	58.773	148.926
Riduzione richiesta art.65 RPdel PTC	Riduzione 23% AT residenziali	Riduzione 23% AT altre funzioni					7.874
							1.964.076

T1 - PGT 2025

T1 - PGT 2025	Sup. urbanizzabile residenziale da DP		Sup. urbanizzabile altre funzioni da DP		Sup. urbanizzabile da previsioni PR e PS		Superficie urbanizzabile PGT 2025	Sup. urbanizzabile da viab. sovra. PGT 2025	Totale superficie urbanizzata PGT 2025
							108.079	11.284	1.939.414

VERIFICA CONSUMO DI SUOLO PGT 2025

(A) Rid. sup. urbanizzabile richiesta (mq)	CONSUMO DI SUOLO - DP		CONSUMO DI SUOLO PR - PS		BILANCIO ECOLOGICO DI SUOLO	
	22.538					
(B) Rid. sup. urbanizzabile generata (mq)		26.355		39.156		65.511
Differenza (mq) = B - A		3.817				

Indice del consumo di suolo

	Totale Superficie urbanizzabile (mq) (previsioni DP + PR + PS + Viab. sovra.)	Superficie urbanizzata (mq)	Superficie libera (mq)	Superficie comunale (mq)	ICS (%)
PGT vigente al 02 dicembre 2014	156.800	1.964.078	1.957.356	4.078.234	52,00%
PGT 2025	119.363	1.939.414	2.019.457	4.078.234	50,48%