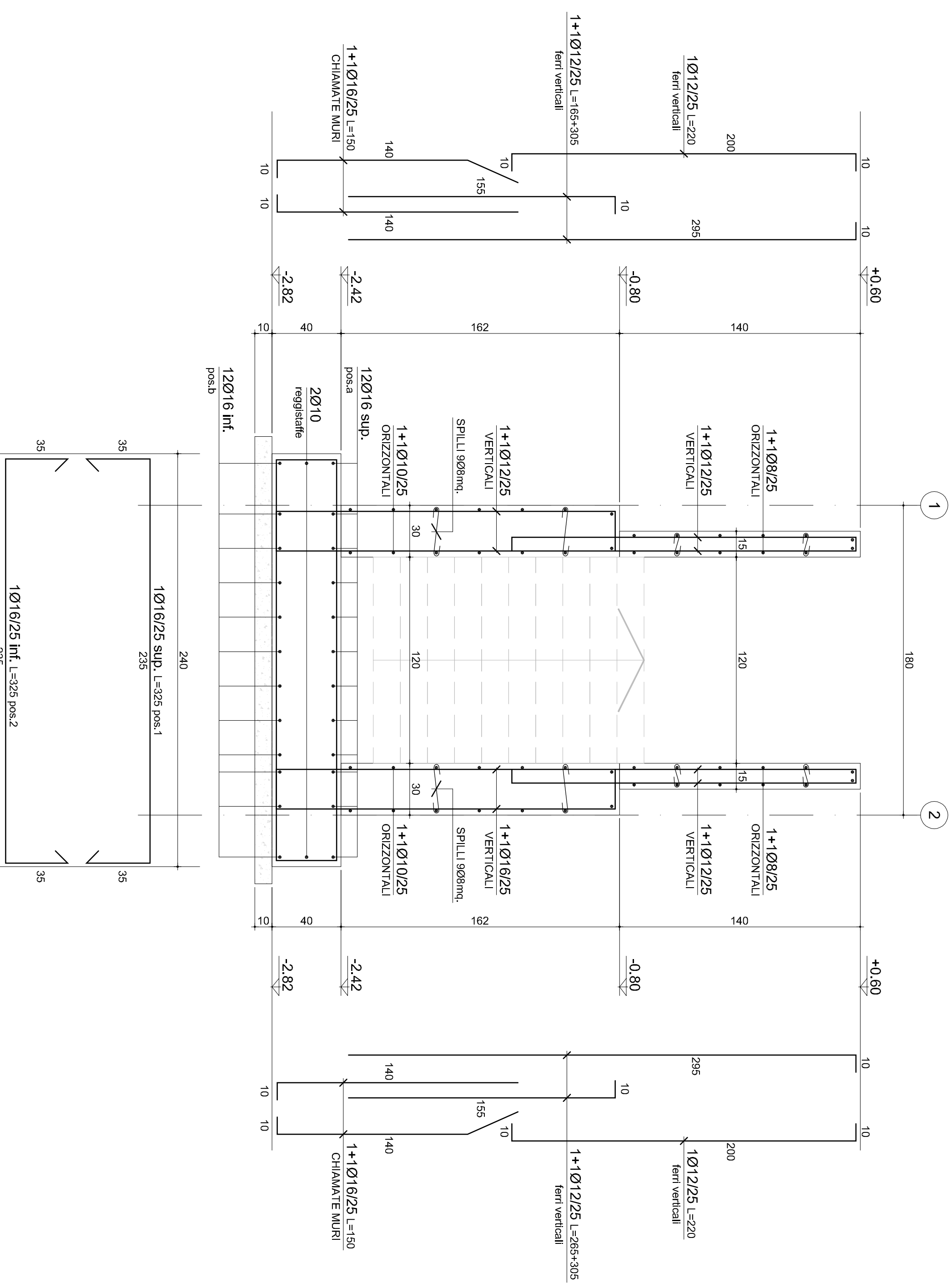


SEZIONE X-X: DETTAGLIO ARMATURE FONDAZIONI E MURI - ASSI a-b

Scala 1:20

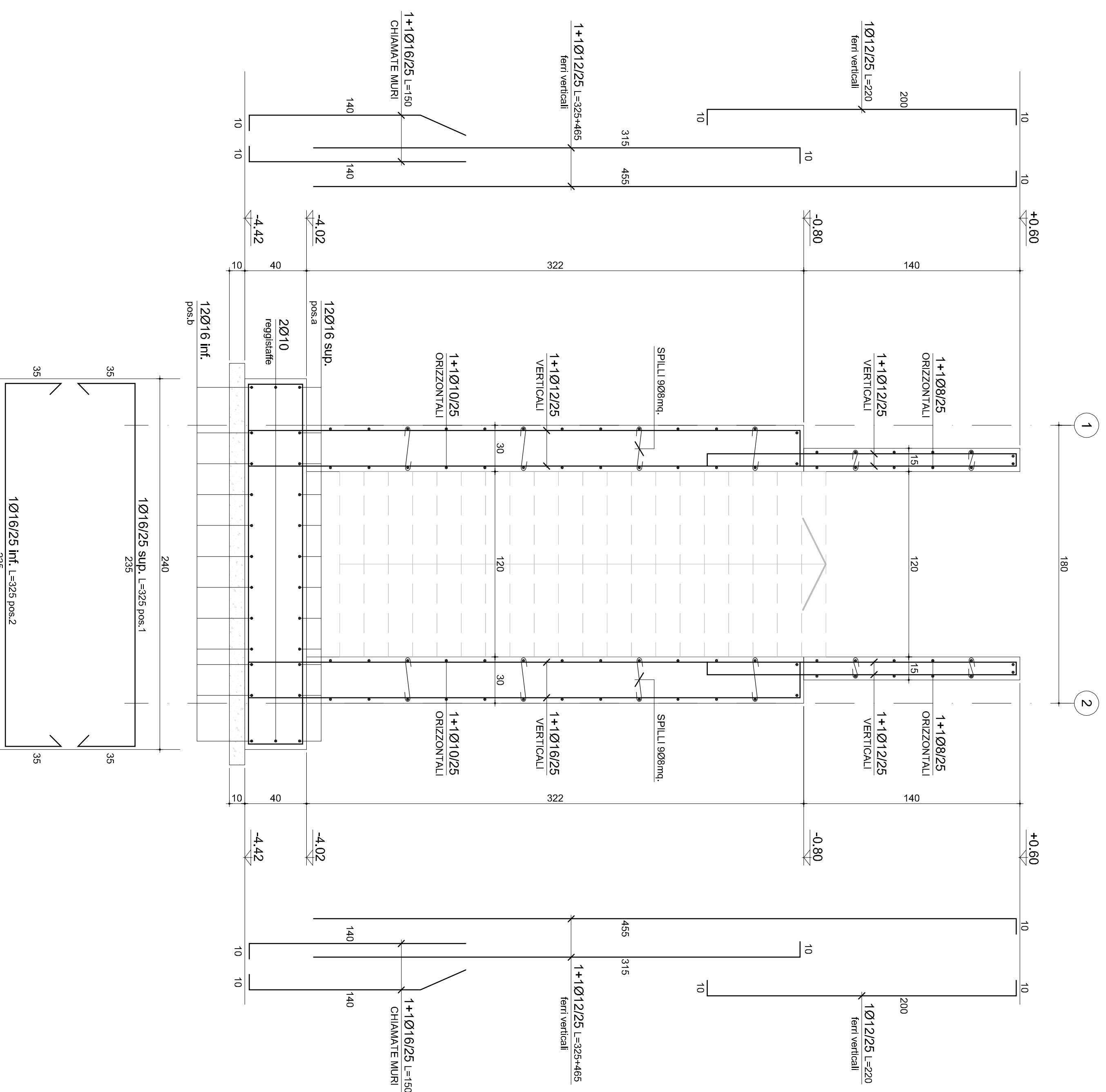
Misure in cm



SEZIONE X-X: DETTAGLIO ARMATURE FONDAZIONI E MURI - ASSI b-c

Scala 1:20

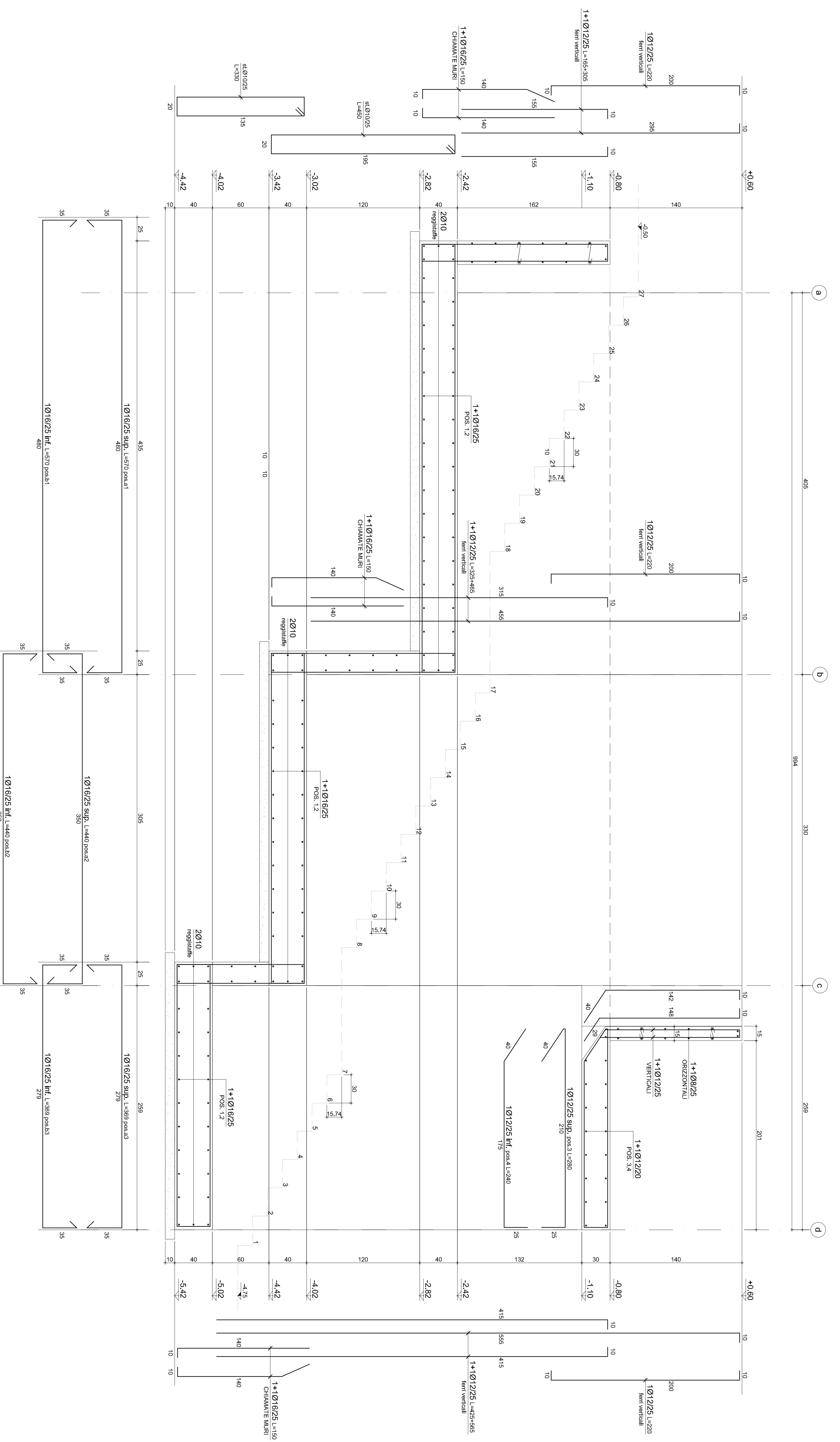
Misure in cm



SEZIONE Y-Y: DETTAGLIO ARMATURE FONDAZIONI E MURI

Scala 1:20

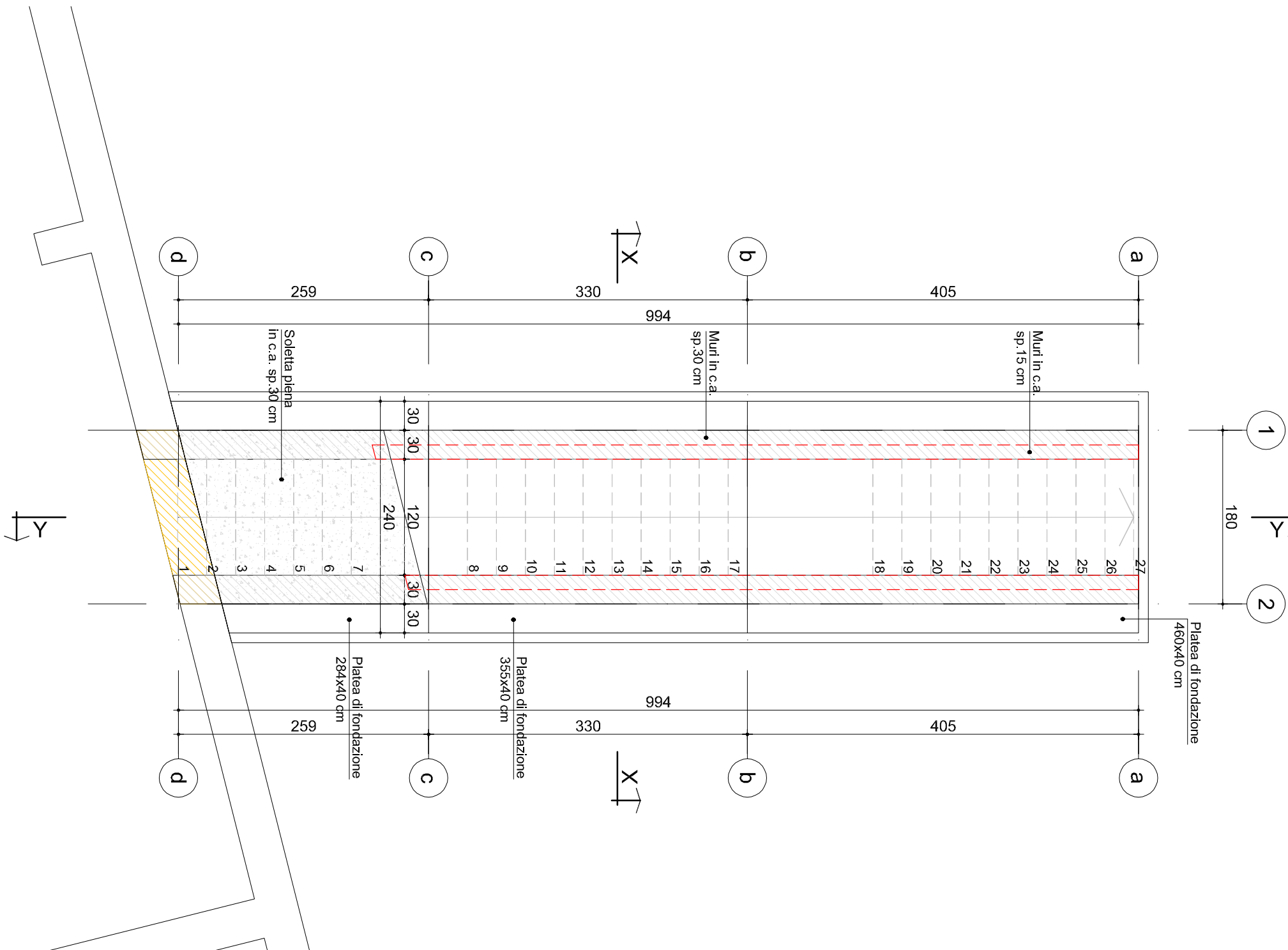
Misure in cm



PIANTA SVILUPPO NUOVA SCALA DI COLLEGAMENTO

Scala 1:50

Misure in cm

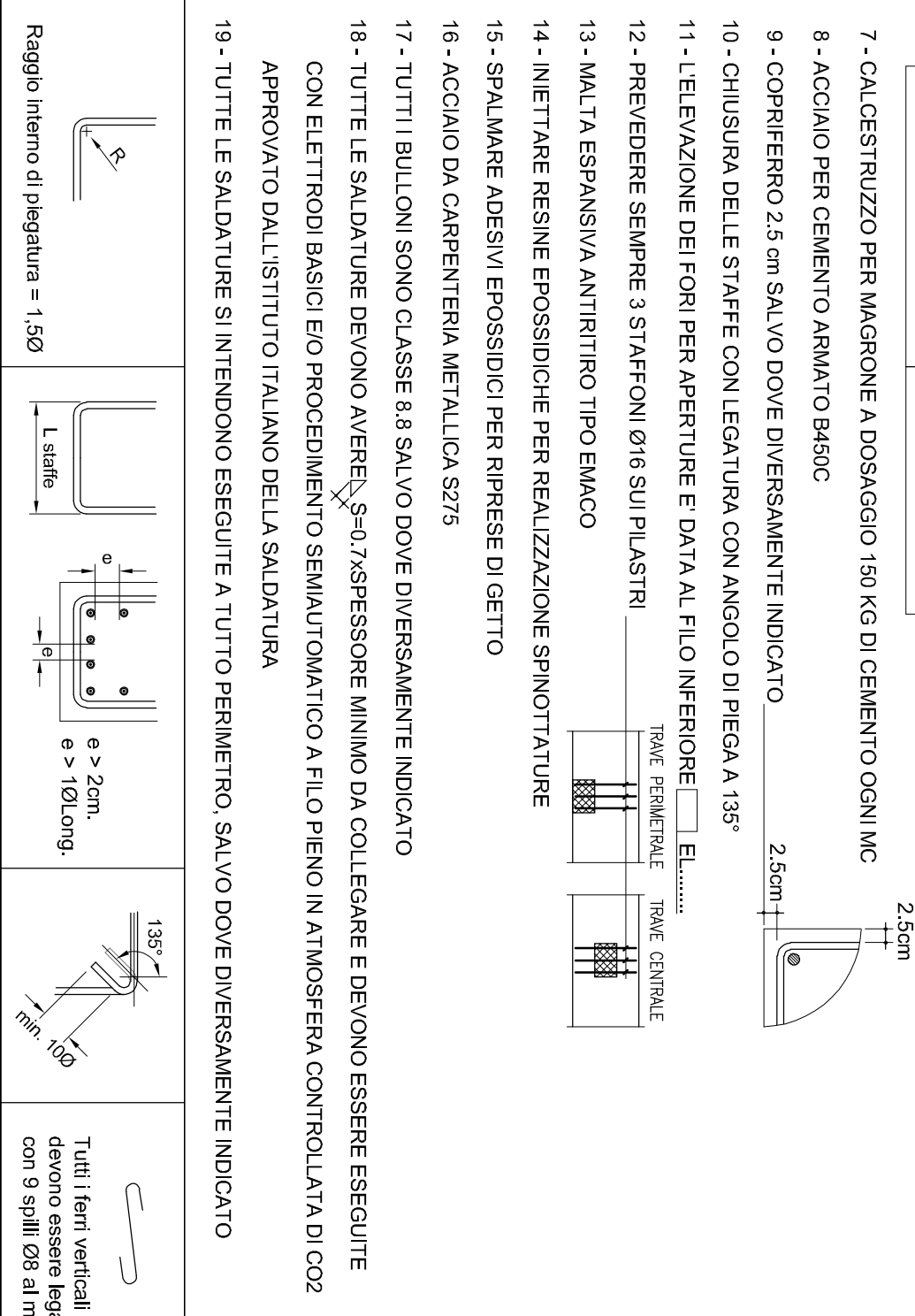


Note di Progetto

- LOCALITÀ: TERNO D'ISOLA (BG)
- TIPO DI COSTRUZIONE: 2
- CLASSE DI USCIO: IV, C/2/2
- PERIODO DI RIFERIMENTO: 50 ANNI PER AZIONE SISMICA
- ZONA SISMICA AMMINISTRATIVA: 3

Note e Materiali

- 1 - CONFERMARE SEMPRE I DISegni IN C.A. CON QUELLI ARCHITETTONICI, RISPONDIAMO SPERANZE AVVISARE SUBITO LA DIREZIONE LAVORI
- 2 - NON SI DIVARIE LE MISURE IN SCALA
- 3 - PRIMA DI ESEGUIRE QUALSIASI TIPO DI LAVORO VERIFICARE LE MISURE IN LOCO
- 4 - VERIFICARE LA LUNGHEZZA DI TAGLIO DEI FERRI D'ARMATURA
- 5 - TUTTE LE MISURE SONO ESPRESSE IN CM SALVO DOVE DIVERSAMENTE INDIRICATO
- 6 - CALCESTRUZZO  
TUTTO  
CLASSE DI RESISTENZA C20/30  
CLASSE DI ESPOSIZIONE XC1  
CLASSE DI CONSISTENZA S1  
DIAMETRO MAX INERTI 25 mm
- 7 - CALCESTRUZZO PER MARCONE A OSSIGENO 150 KG DI CEMENTO OGNI MC
- 8 - ACCIARO PER CEMENTO ARMATO S200C
- 9 - COPRIFERRO 2,5 CM SALVO DOVE DIVERSAMENTE INDIRICATO
- 10 - CHIUSURA DELLE STAFFE CON LEGATURA CON ANGOLO DI PIEGA A 135°
- 11 - L'ELEVAZIONE DEI FORI PER APERTURE E DALLA FIDIA INTERIORE
- 12 - PREVENIRE SEMPRE 3 STAFFONI OBI SUI PALASTRI
- 13 - MALTA ESPANSIVA ANTIRITIRO TIPO B3400
- 14 - INNETTARE RESINE EPOSSIDICHE PER REALIZZAZIONE SINCRITATIVE
- 15 - SPALMARE ADESIVI EPOSSIDICI PER APERTURE DI GRETTO
- 16 - ACCIARO DA CEMENTO ARMATO F100 S275
- 17 - TUTTI I BULLONI SONO CLASSE 8.8 SALVO DOVE DIVERSAMENTE INDIRICATO
- 18 - TUTTE LE SALDATURE DEVONO AVERE "S" A PRESERIRE ANIMATO COLLEGARE E DEVONO ESSERE ESEGUITE CON LETTORI BASCO BEO PROCEMENTO SEMIAUTOMATICO A FILO PIENO IN ATMOSFERA CONTROLLATA DI CO2 APPROVATO DAL ISTITUTO ITALIANO DELLA SALDATURA
- 19 - TUTTE LE SALDATURE SI INTENDONO ESEGUITE A TUTTO PERIMETRO SALVO DOVE DIVERSAMENTE INDIRICATO



COMUNE DI TERNO D'ISOLA  
Provincia di Bergamo

Oggetto: ASILO NIDO - OPERE DI COMPLETAMENTO.  
LAVORI DI REALIZZAZIONE NUOVA SCALA DI COLLEGAMENTO TRA  
AMPLIAMENTO NIDO E NIDO ESISTENTE. CIG B04E088190  
PROGETTO ESECUTIVO  
R.U.P.: arch. Nives Mostosi

Comittente:  
COMUNE DI TERNO D'ISOLA  
ARENA Servizi Tecnici - Via Casolini 7 - 24030 Terzo d'Isola (BG)  
P. IVA 00384900165 - C.F. 82005730161

Documento:  
ELABORATI GRAFICI - S

Progettista:  
RTP - STUDIO ATER

Ing. Giacomo Bakdi

PROGETTO ESECUTIVO  
Progetto Strutturale  
Dettagli armature e sezione longitudinale

STUDIO TCA&S ENGINEERING SRL  
Via Siano Palazzo 7 - 24140 Clesiano BG  
Tel. +39 03055292797 Fax. +39 03053108689  
E-mail: info@studiocsa.it

Tav. S-02