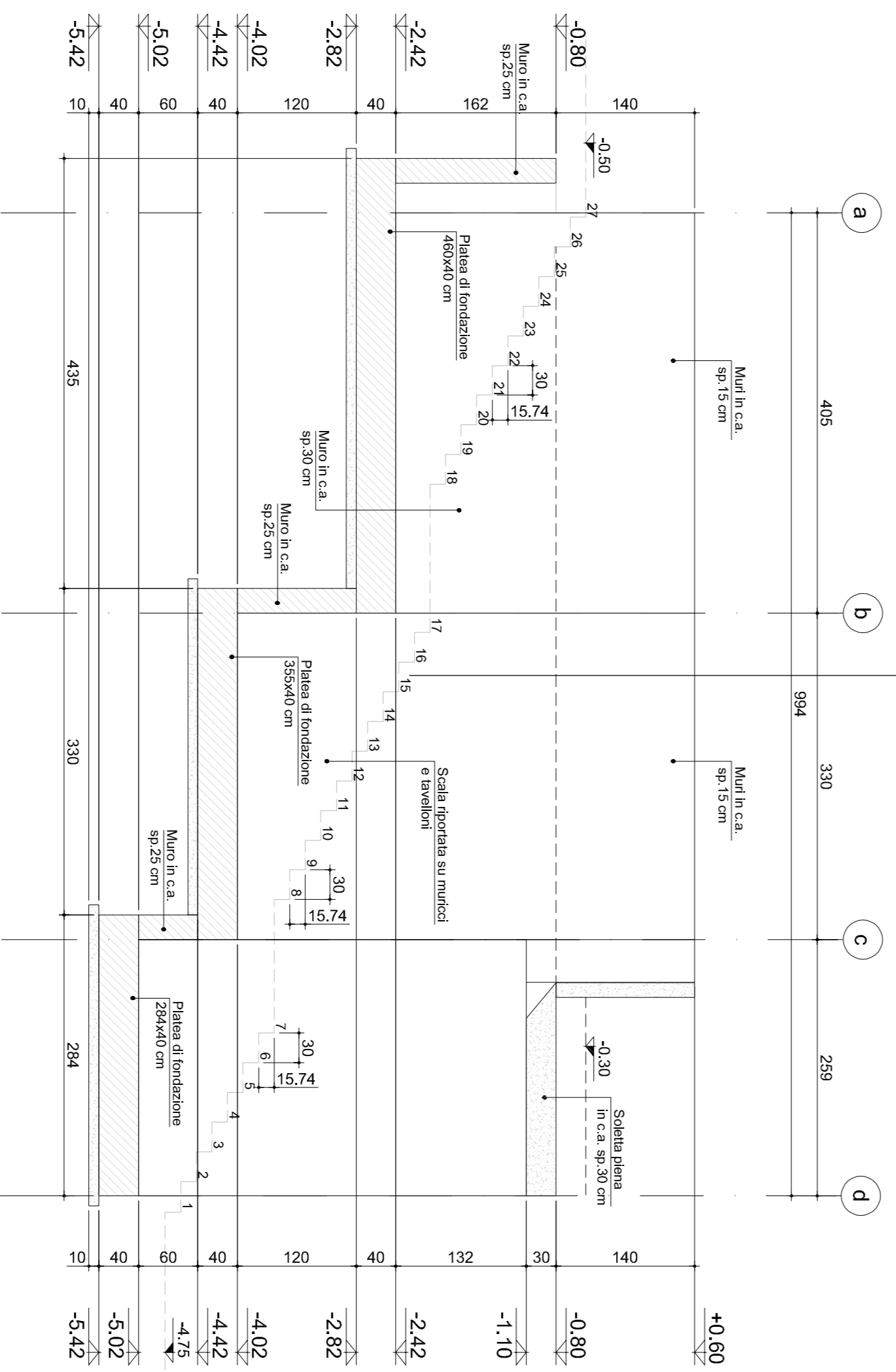
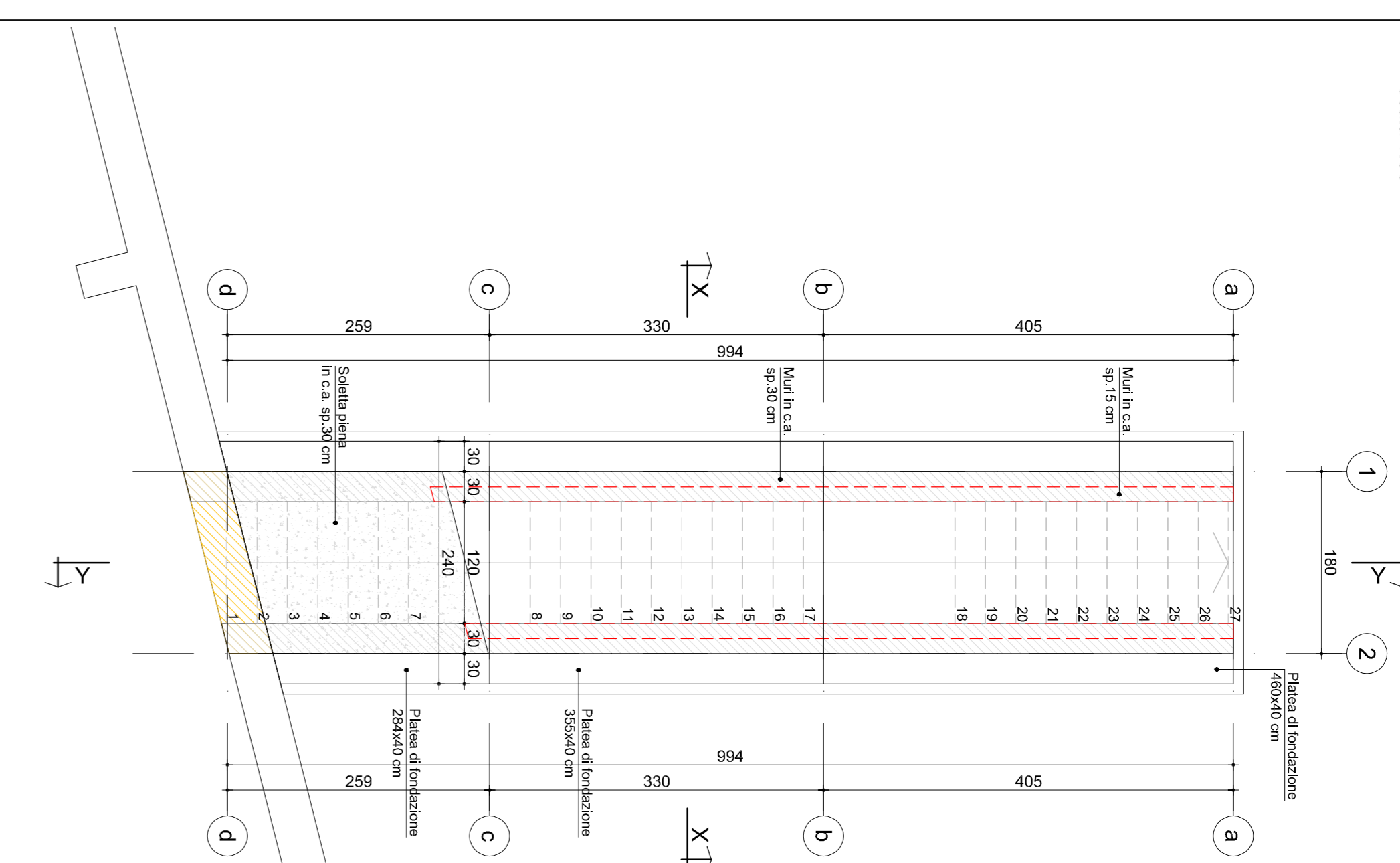
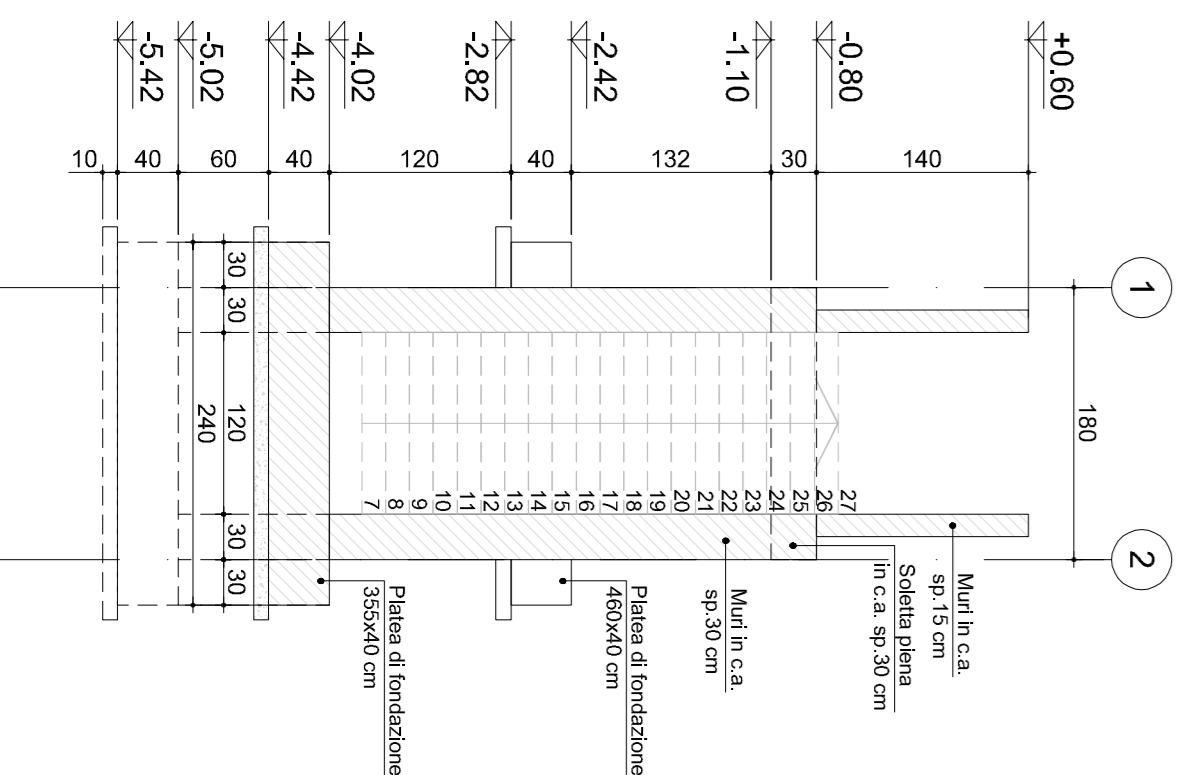


SEZIONE Y-Y: NUOVA SCALA DI COLLEGAMENTO
 scala 1:50
 misure in cm



SEZIONE X-X: NUOVA SCALA DI COLLEGAMENTO
 scala 1:50
 misure in cm



Note di Progetto

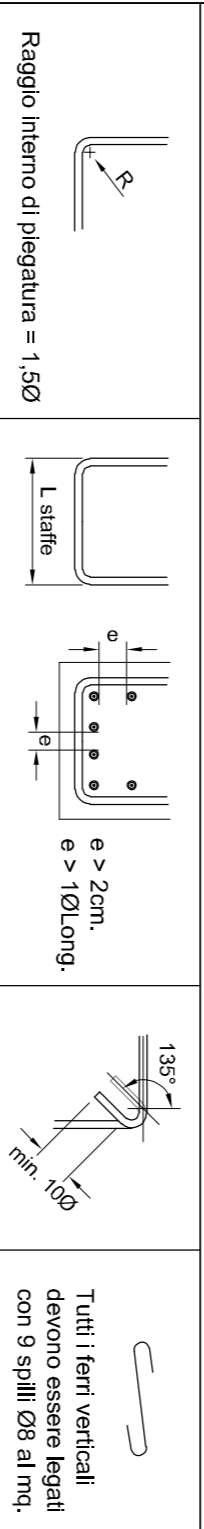
- LOCALITÀ: TERNO D'ISOLA (BG)
- TIPO DI COSTRUZIONE 2
- CLASSE D'USO: IV, CUI=2
- PERIODO DI RIPERIMENTO 50 anni PER AZIONE SISMICA
- ZONA SISMICA AMMINISTRATIVA: 3

Note e Materiali

- 1 - CONFRONTARE SEMPRE I DISEGNI DEI C.A. CON QUELLI ARCHITETTONICI, RICONFRONTANDO DIFFERENZE AVVISARE SUBITO LA DIREZIONE LAVORI
- 2 - NON RILEVARE LE MISURE IN SCALA
- 3 - PRIMA DI ESEGUIRE QUALSIASI TIPO DI LAVORO VERIFICARE LE MISURE IN LOCO
- 4 - VERIFICARE LA LUNGHEZZA DI TAGLIO DEI FERRI D'ARMATURA
- 5 - TUTTE LE MISURE SONO ESPRESSE IN CM SALVO DOVE DIVERSAMENTE INDICATO

6 - CALCESTRUZZO	TUTTO
CLASSE DI RESISTENZA	C25/30
CLASSE DI ESPOSIZIONE	XC1
CLASSE DI CONSISTENZA	S3
DIAMETRO MAX. INERTI	25 mm

- 7 - CALCESTRUZZO PER MAGRONE A DOSAGGIO 150 KG DI CEMENTO OGNI MC
- 8 - ACCIAIO PER CEMENTO ARMATO B45C0
- 9 - COPRIFERRO 2,5 cm SALVO DOVE DIVERSAMENTE INDICATO
- 10 - CHIUSURA DELLE STAMPE CON LEGATURA CON ANSOLO DI PIEGA A 135°
- 11 - L'ELEVAZIONE DEI FORI PER APERTURE E DATA AL FILO INFERIORE
- 12 - PREGLEDRE SEMPRE 3 STAFFONI Ø16 SUI PIASTRI
- 13 - MALTA ESPANSIVA ANTIRITIRO TIPO EMACO
- 14 - INNETTARE RESINE EPOSSIDICHE PER REALIZZAZIONE SPINOTTATURE
- 15 - SPALMARE ADESIVI EPOSSIDICI PER RIPRESE DI GETTO
- 16 - ACCIAIO DA CARPENTERIA METALLICA S275
- 17 - TUTTI I BULLONI SONO CLASSE 8.8 SALVO DOVE DIVERSAMENTE INDICATO
- 18 - TUTTE LE SALDATURE DEVONO AVERE S=0,7 SPESORE MINIMO DA COLLEGARE E DEVONO ESSERE ESEGUITE CON ELETTRODI BASICI ED PROCEDIMENTO SEMIAUTOMATICO A FILO PIENO IN ATMOSFERA CONTROLLATA DI CO2 APPROVATO DALL'ISTITUTO ITALIANO DELLA SALDATURA
- 19 - TUTTE LE SALDATURE SI INTENDONO ESEGUITE A TUTTO PENNETRO, SALVO DOVE DIVERSAMENTE INDICATO



COMUNE DI TERNO D'ISOLA
 Provincia di Bergamo

Oggetto: ASILO NIDO - OPERE DI COMPLETAMENTO.
 LAVORI DI REALIZZAZIONE NUOVA SCALA DI COLLEGAMENTO TRA
 AMPLIAMENTO NIDO E NIDO ESISTENTE. CIG B6AE089190

PROGETTO ESECUTIVO
 R.U.P.: arch. Nives Mostosi

Committente:
 COMUNE DI TERNO D'ISOLA
 AREA Servizi Tecnici - Via Casolini 7 - 24030 Termo d'Isola (BG)
 P. Iva 00384900163 - C.F. 82005730161

Documento:
 ELABORATI GRAFICI - S
 Progettisti:
 RTP - STUDIO ATER

Ing. Giacomo Bellotti

Data:
 13-05-2025

Agg.:

PROGETTO ESECUTIVO
Progetto Strutturale
Pianta fondazioni e muri scala,
sez. X-X e Y-Y, armature sez. X-X
 Scala: 1:20 - 1:50
 STUDIO ICARUS ENGINEERING SRL
 Via Sivo Palleo, 7 - 24040 Cisariano BG
 tel. +39.035.5292797 cell. +39.338.5108859
 e-mail: info@studiodicamus.it