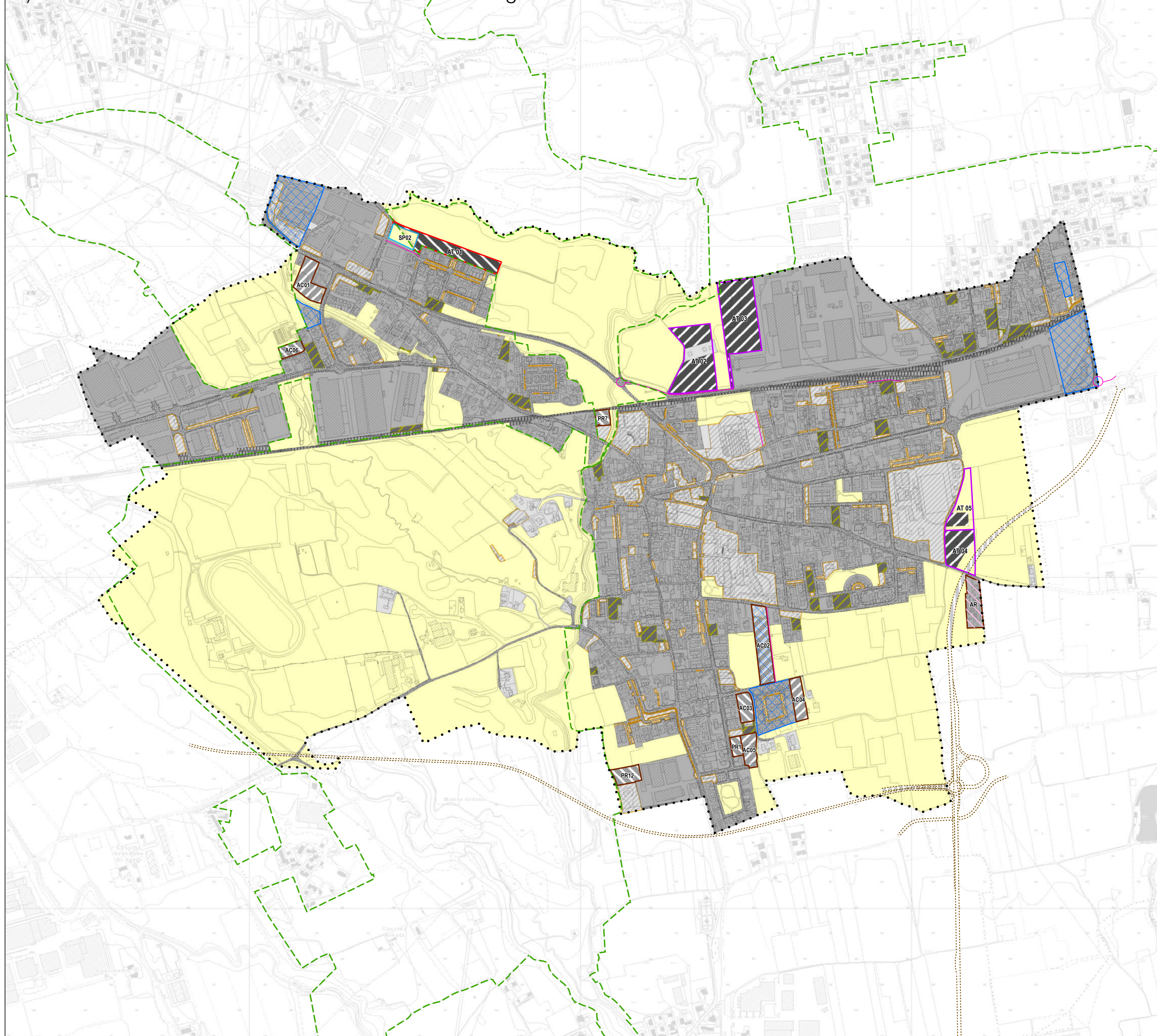
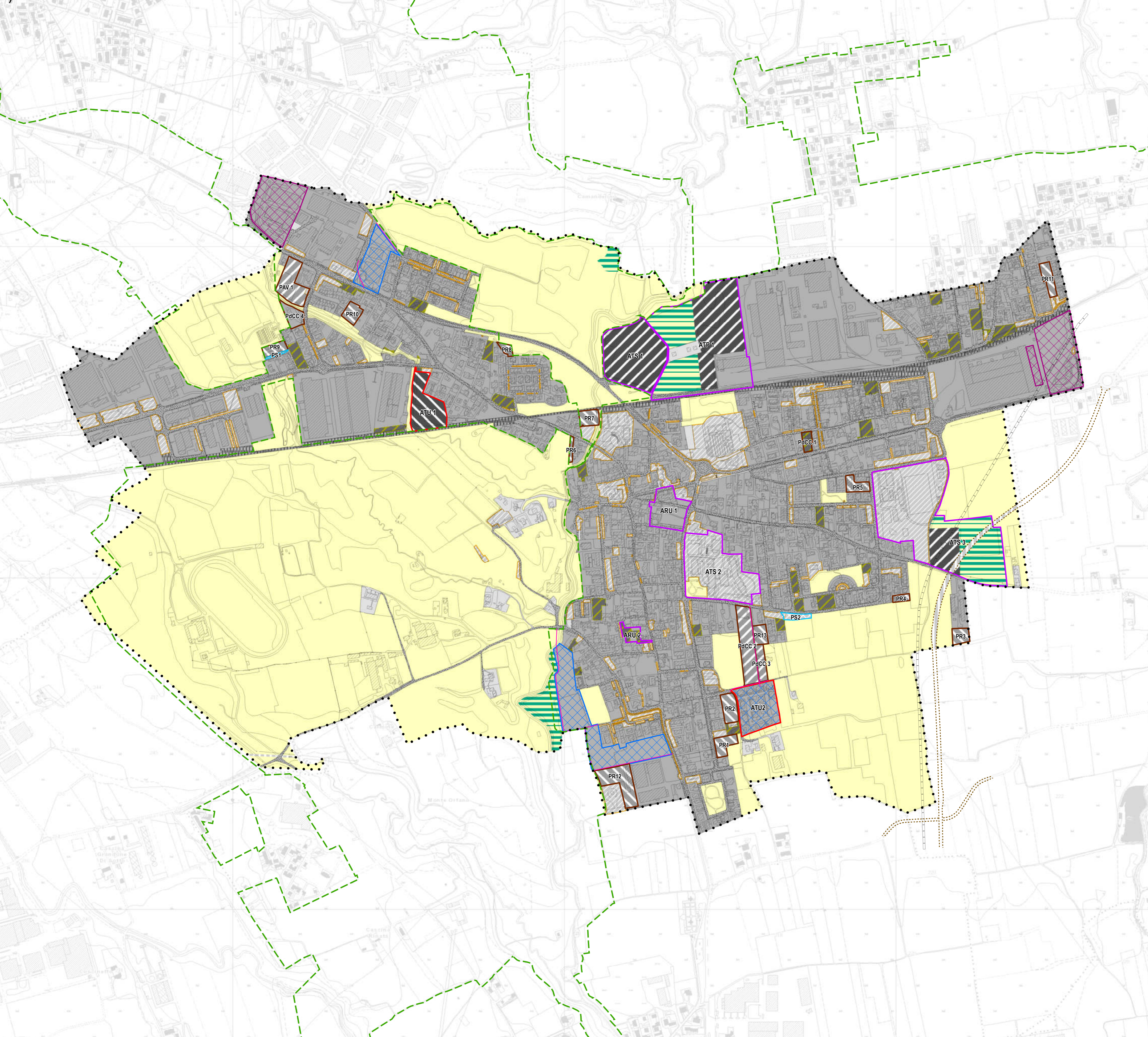


1) Carta del consumo di suolo alla data del 02 dicembre 2014

2) Carta del consumo di suolo del nuovo PGT in adeguamento alla L.r n.31/2014 e s.m.i.



Comune di Terno d'Isola
 Provincia di Bergamo

Piano di Governo del Territorio
 Piano delle Regole (ex art. 10 L.r. 12/2005 s.m.i.)

Nuovo PGT adeguato alla L.r. 31/2014 e s.m.i.

Tavola PR_CS01 Scala 1:6.000

Carta di verifica del consumo di suolo

Elaborato modificato a seguito di parere motivato di VAS

Il Sindaco: _____ Il Segretario comunale: _____

Adozione degli Atti di Variante al Pgt D.C.C. n. _____ del _____

Approvazione degli Atti di Variante al Pgt D.C.C. n. _____ del _____

Giugno 2024

Planificazione Urbanistica (P.T.P.) **Officine Urbane**
 Studio Soster
 Studio Soster Alberto Benedetti Giorgio Grij

Redazione Studio Geologico Comune di Terno d'Isola
 Gianluca Sala (Sindaco)
 Giovanna D'Andrea (Vicesindaco)
 Ing. Giuseppe Barbera (Responsabile Gestione del Territorio)

Redazione Studio Idraulico Carlo Pedrali
 Arch. Michele Gandolfi

Ambiti in previsione

- Ambiti di trasformazione residenziale
- Ambiti disciplinati dal Piano delle Regole
- Previsione viabilistica locale
- Area di compensazione o in cessione a verde individuata nelle tav. 5 e 6 del Piano delle Regole "Azionamento Variante" del PGT approvato 2014, di cui alle prescrizioni di scheda degli ambiti ATP1, ATU2, ATS3 e PAV2
- SIJAP (ampliamento di attività economiche già esistenti nonchè variante di cui all'art. 97 della L.r.12/2005).
- Perimetro del PLUS "Parco del Monte Canto e del Bedesco" (fonte: trasmissione "Parco dei Colli di Bergamo" in data 18/07/2022)

Ambiti di trasformazione altre funzioni

- Ambiti disciplinati dal Piano dei Servizi (su suolo libero)
- Previsione infrastrutturale di rango sovacomunale

Ambiti della pianificazione attuativa vigente

- Ambiti di rigenerazione urbana

Ulteriori descrizioni

a) le superfici edificate ad uso residenziale, produttivo di beni e servizi, commerciale, terziario, comprese le superfici interessate da piani attuativi approvati alla data di adozione della variante di PGT

b) le superfici edificate per attrezzature pubbliche/private, comprese le aree destinate alla sosta degli autoveicoli, le attrezzature cimiteriali (comprese le fasce di rispetto), i servizi di interesse generale e gli impianti tecnologici

c) le superfici occupate da strade interne al TUC/centro edificato e se, esterne al TUC/centro edificato, le strade come indicate dal livello informativo "area stradale" del DBT

d) le superfici dei lotti liberi edificabili e delle aree verdi pubbliche o di uso pubblico di superficie inferiore ai 2.500 mq

e) il sedime delle infrastrutture di mobilità di livello sovacomunale esistenti (ferrovie) e delle attrezzature connesse (stazioni, depositi e scali merci, aree di servizio, piazzole di sosta, ecc.), nonché le porzioni delle relative fasce di rispetto che interessino aree libere adiacenti alle superfici urbanizzate se di ampiezza inferiore a 30 m.

f) le superfici edificate disciplinate dal Piano delle Regole

Lettera della superficie urbanizzabile

a) gli Ambiti di trasformazione che interessano suolo libero previsti dal Documento di Piano, suddivisi per destinazione funzionale prevalente:

- residenziale
- altre funzioni

b) le aree soggette a pianificazione attuativa previste dal Piano delle Regole, che interessano suolo libero con superficie > a 2.500 mq, nonché le stesse aree, di qualunque dimensione, se con perimetro non contiguo

c) le aree edificabili tramite titolo edilizio diretto previste dal Piano delle Regole, che interessano suolo libero con perimetro contiguo alla superficie urbanizzata di superficie superiore a 2.500 mq

d) le aree per i nuovi servizi previsti dal Piano dei Servizi con perimetro non contiguo alla superficie urbanizzata comportanti edificazione

f) le aree interessate da previsioni infrastrutturali di livello comunale e sovacomunale, da impianti tecnologici per smaltimento e depurazione di rifiuti e acque e per la produzione di energia in previsione.

Interventi pubblici o di interesse pubblico o generale di rilevanza sovacomunale per i quali non trovano applicazione le soglie comunali di riduzione del consumo di suolo ai sensi del comma 4, art. 2 della L.r. 31/14, individuabili sulla base della specifica deliberazione della Giunta regionale.

Lettera della superficie agricola o naturale

- Superficie agricola e naturale (ambiti agricoli, ambiti boscati e formazioni vegetali minori, aree verdi > 2.500 mq e corsi d'acqua)

Ambiti e previsioni del PGT approvato alla data del 02 dicembre 2014

Ambito	Superficie urbanizzabile		Superficie verde		Superficie urbanizzata	
	mq	%	mq	%	mq	%
ATU 1	13.057	100%	-	0%	-	0%
ATU 2*	-	0%	-	0%	16.546	100%
ARU 1	0%	-	0%	0%	11.495	100%
ARU 2	-	0%	-	0%	2.701	100%
ATS 1	31.776	100%	-	0%	-	0%
ATS 2	-	0%	3.283	9%	31.489	91%
ATS 3**	10.688	12%	25.933	30%	47.424	53%
ATP 1	34.632	44%	26.424	33%	18.216	23%
Totale	90.153	32,9%	55.640	20,3%	127.871	46,7%

Ambiti e previsioni del Piano delle Regole e del Piano dei Servizi del PGT approvato 2014

Ambito	Superficie urbanizzabile		Superficie verde		Superficie urbanizzata	
	mq	%	mq	%	mq	%
PAV 1	8.034	98%	-	0%	179	2%
PAV 2	-	0%	-	0%	1.637	100%
PAV 3	10.348	100%	-	0%	-	0%
PAV 4	2.949	100%	-	0%	-	0%
PAV 5	-	0%	-	0%	3.208	100%
PR1	3.005	100%	-	0%	-	0%
PR2	3.755	100%	-	0%	-	0%
PR3	2.264	100%	-	0%	-	0%
PR4	1.038	100%	-	0%	-	0%
PR5	2.582	100%	-	0%	-	0%
PR6	792	100%	-	0%	-	0%
PR7	2.742	100%	-	0%	-	0%
PR8	1.076	100%	-	0%	-	0%
PR9	2.267	100%	-	0%	-	0%
PR10	2.633	100%	-	0%	-	0%
PR11	2.962	100%	-	0%	-	0%
PR12	8.206	100%	-	0%	-	0%
PR13	2.408	100%	-	0%	-	0%
PS1	363	100%	-	0%	-	0%
PS2	1.329	90%	-	0%	155	10%
Totale	58.773	91,9%	-	0,0%	5.179	8,1%

Ambiti e previsioni del PGT 2024

Ambito	Superficie urbanizzabile		Superficie verde		Superficie urbanizzata	
	mq	%	mq	%	mq	%
AT 1	11.011	100%	-	0%	-	0%
AT 2	18.446	85%	-	0%	3.321	55%
AT 3	24.292	100%	-	0%	-	0%
AT 4*	7.550	70%	2.489	23%	-	0%
AT 5	2.500	27%	6.620	73%	-	0%
Totale	63.799	83,7%	9.109	11,9%	3.321	4,4%

Ambiti e previsioni del Piano delle Regole e del Piano dei Servizi del PGT 2024

Ambito	Superficie urbanizzabile		Superficie verde		Superficie urbanizzata	
	mq	%	mq	%	mq	%
AC 01	7.034	98%	-	0%	179	2%
AC 02	8.766	85%	-	0%	1.582	35%
AC 03	3.755	100%	-	0%	-	0%
AC 04	4.624	100%	-	0%	-	0%
AC 05	4.146	100%	-	0%	-	0%
AC 06	2.629	100%	-	0%	-	0%
AR	1.910	100%	-	0%	6.816	100%
PR1	1.910	100%	-	0%	-	0%
PR7	2.022	100%	-	0%	-	0%
PR12	3.948	100%	-	0%	-	0%
SPR2	-	0%	3.880	100%	-	0%
Totale	38.834	75,7%	3.880	7,6%	8.577	16,7%

Computo delle quantità: verifica del consumo di suolo 2014 - 2024

Superficie urbanizzabile Documento di Piano (AT)		Superficie urbanizzabile Piano delle regole e Piano dei servizi PAV + ambiti e previsioni PR e PS		Superficie urbanizzabile viabilità sovacomunale		Superficie urbanizzata	
T0 - PGT vigente al 02 dicembre 2014	Residenziale 11.057	Altre funzioni 77.096	58.773	148.926	7.874	1.964.076	
Riduzione richiesta art.65 RPdel PTCP	Riduzione 25% AT residenziali 3.264	Riduzione 25% AT altre funzioni 19.274		Totale riduzione richiesta 22.538			
T1 - PGT 2024	Variazioni PGT2024 residenziale da DP ex ATU 1 -11.011	Variazioni PGT2024 altre funzioni da DP AT 02 236 AT 03 2.500 ex ATS 1 -11.776 ex ATP 1 -10.577 ex ATS 3 -3.138	Variazioni PGT2024 previsioni PR e PS AC 04 4.624 Porzione ex AC 05 3.051 Porzione ex PAV 1 -999 Ex PAV 3 -2.949 Porzione PR 7 -720 Ex PR 3, PR 4, PR 6, PR 8, PR 10, PR 13, PS 2 -11.560 Variazione perimetrale Da urbanizzabile e urbanizzata (attuazioni intercorse) -11.386	Totale variazioni -46.294	Variazioni PGT 2024 Da urbanizzabile e urbanizzata (attuazioni intercorse) -11.386 Riclassificato in sup. libera (ex PAV2) -34.710 Riclassificato in sup. libera (resulato) -2.349	Variazioni PGT 2024 11.386	Variazioni complessive -25.673
T1 - PGT 2024	Sup. urbanizzabile residenziale da DP 11.011	Sup. urbanizzabile altre funzioni da DP 52.787	Sup. urbanizzabile da previsioni PR e PS 38.834	Superficie urbanizzabile PGT 2024 102.632	Sup. urbanizzabile da viab. sovra. PGT 2024 11.284	Totale superficie urbanizzata PGT 2024 1.938.405	
CONSUMO DI SUOLO - DP		VERIFICA CONSUMO DI SUOLO PGT 2024		BILANCIO ECOLOGICO DI SUOLO			
(A) Rid. sup. urbanizzabile richiesta (mq)	22.538	CONSUMO DI SUOLO PR - PS		CONSUMO DI SUOLO PR - PS			
(B) Rid. sup. urbanizzabile operata (mq)	26.355	45.612		71.967			
Differenza (mq) = B - A	3.817						
Indice del consumo di suolo	Totale Superficie urbanizzabile (mq) (previsioni DP + PR + PS+ Viab. sovra.)	Superficie urbanizzata (mq)	Superficie libera (mq)	Superficie comunale (mq)		ICS (%)	
PGT vigente al 02 dicembre 2014	156.800	1.964.078	1.957.356	4.078.234		52,00%	
PGT 2024	113.916	1.938.405	2.025.913	4.078.234		50,32%	