



# PIANO DI GOVERNO DEL TERRITORIO VARIANTE N°1

Comune di  
TERNO D'ISOLA

Piano delle Servizi  
AZZONAMENTO  
(Variante)

Amministrazione Comunale

Sindaco:  
Avv. CORRADO CENTURELLI  
Segretario Comunale:  
Dott.ssa MARIA G. FAZIO  
Responsabile Area Tecnica:  
Geom. PIERANGELO PREVITALI

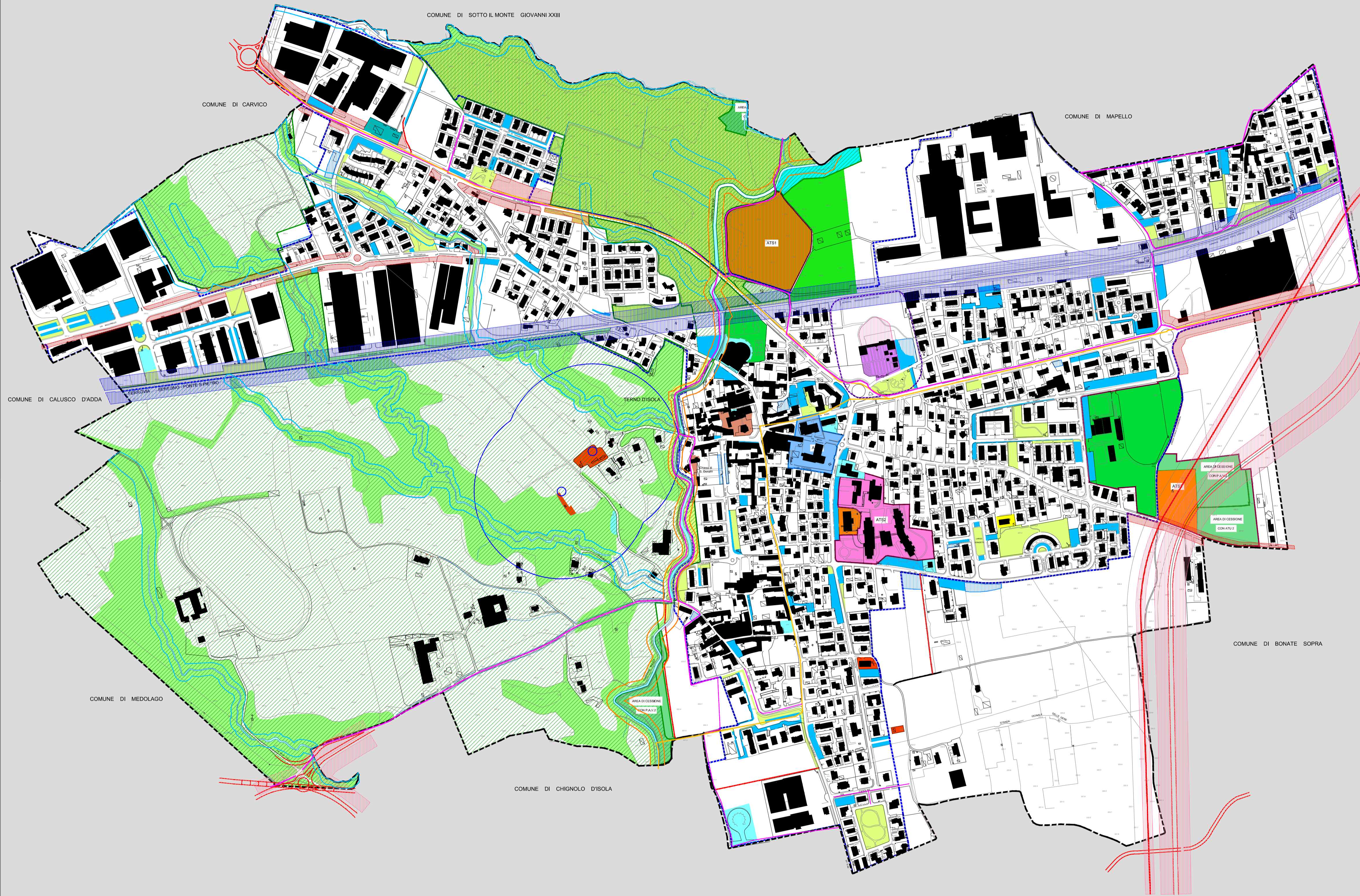
Data: 24 Febbraio 2014

Scala 1:5000

Tavola numero

# 04

Adottato con D.C.C. n. .... del.....  
Approvato con D.C.C. n. .... del.....  
Pubblicato sul B.U.R.L. n. .... del.....



<b>IL SISTEMA DEI VINCOLI</b> <ul style="list-style-type: none"><li>Confine amministrativo</li><li>Perimetro Centro Abitato</li><li>Percorsi ciclopeditoni</li><li>Ciclovie</li><li>Tracciato viario sovralocale di previsione</li><li>Ferrovia</li></ul>	<b>IL SISTEMA AMBIENTALE</b> <ul style="list-style-type: none"><li>Tessuto di interesse naturalistico</li><li>P.L.I.S. del Monte Carlo e del Bedesco</li><li>Parco Locale di Interesse Sovracommunale</li><li>Parco del Camandolino</li><li>Cone d'acqua</li></ul>	<b>IL SISTEMA DEI SERVIZI ESISTENTI</b> <ul style="list-style-type: none"><li>S01 Area per l'istruzione</li><li>S02 Area per attrezzature di interesse comune</li><li>Attrezzature pubbliche</li><li>Attrezzature pubbliche e sicurezza</li><li>Attrezzature private di uso pubblico e interesse privato</li><li>S03 Area per il verde e lo sport</li><li>Verde pubblico attrezzato</li><li>Verde pubblico attrezzato per impianti sportivi</li><li>S04 Area per parcheggi pubblici e di suolo pubblico</li><li>Parcheggi pubblici esistenti</li><li>Parcheggi pubblici di previsione</li><li>S05 Area per attrezzature e rispetto cimiteriale</li><li>Cimitero</li></ul>	<b>IL SISTEMA DEI SERVIZI DI PROGETTO</b> <ul style="list-style-type: none"><li>A.T.S. Ambito di Trasformazione dei Servizi</li><li>Area oggetto di intervento</li><li>A.R.U. Ambito di Recupero Urbano</li><li>Area a Compensazione legata all'attuazione dell'ATP1</li><li>Ampliamento del Circolo secondo le previsioni del Piano Cimiteriale</li><li>Area di cessione</li></ul>	<b>S06 Area per attrezzature tecnologiche e impianti di carburante</b> <ul style="list-style-type: none"><li>Impianti tecnologici</li><li>Distributore carburante</li></ul> <b>IL SISTEMA DEI SERVIZI DI PROGETTO</b> <ul style="list-style-type: none"><li>Rete viaria locale da ampliare e/o riqualificare</li><li>Rete viaria locale di progetto</li></ul>
---	--	---	---	---

Studio di Architettura  
Architetto PAOLO GHEZZI

STUDIO TECNICO  
M. G. GHEZZI  
E-mail: ghezzipao@tin.it